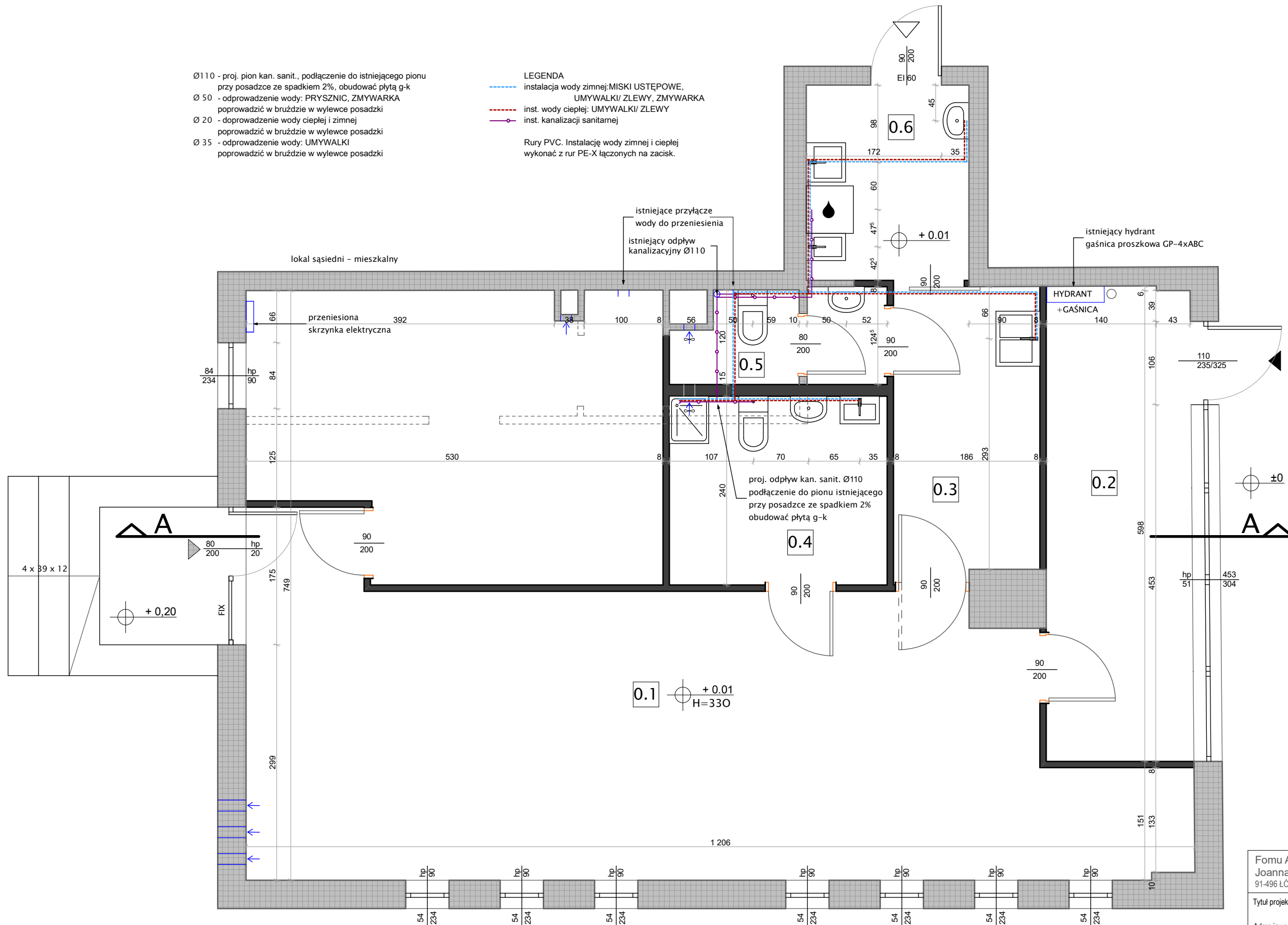


- Ø110 - proj. pion kan. sanit., podłączenie do istniejącego pionu przy posadzce ze spadkiem 2%, obudowa płytą g-k
- Ø 50 - odprowadzenie wody: PRYSZNIC, ZMYWARKA poprowadzić w bruzdzie w wylewce posadzki
- Ø 20 - doprowadzenie wody ciepłej i zimnej poprowadzić w bruzdzie w wylewce posadzki
- Ø 35 - odprowadzenie wody: UMYWALKI poprowadzić w bruzdzie w wylewce posadzki

- LEGENDA**
- instalacja wody zimnej: MISKI USTĘPOWE, UMYWALKI/ ZLEWY, ZMYWARKA
 - inst. wody ciepłej: UMYWALKI/ ZLEWY
 - inst. kanalizacji sanitarnej

Rury PVC. Instalację wody zimnej i ciepłej wykonać z rur PE-X łączonych na zacisk.



Fomu Architektura Pracownia Projektowa
 Joanna Kuydowicz-Krysiak
 91-496 ŁÓDŹ, UL. NASTROJOWA 36 M.23 WWW.FOMU-ARCHITEKTURA.PL

Tytuł projektu: Przebudowa lokalu usługowego U1 na żłobek w istniejącym budynku mieszkalnym wielorodzinnym z usługami
 Adres inwestycji: Łódź, ul. Bartoka 24, dz. ew. 158, 159/1802, o. W-21

Stadium: PROJEKT BUDOWLANY
 Branża: ARCHITEKTURA

Schemat instalacji wod.- kan.	Skala 1:50	Nr.rys A 4
	Autorzy: mgr inż. arch. Joanna Kuydowicz-Krysiak nr upr. 24/LOOKK/2015	
Sprawdził:		Data: kwiecień 2017